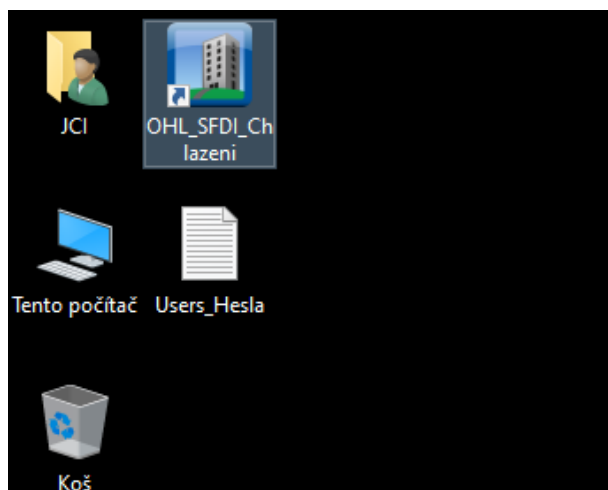


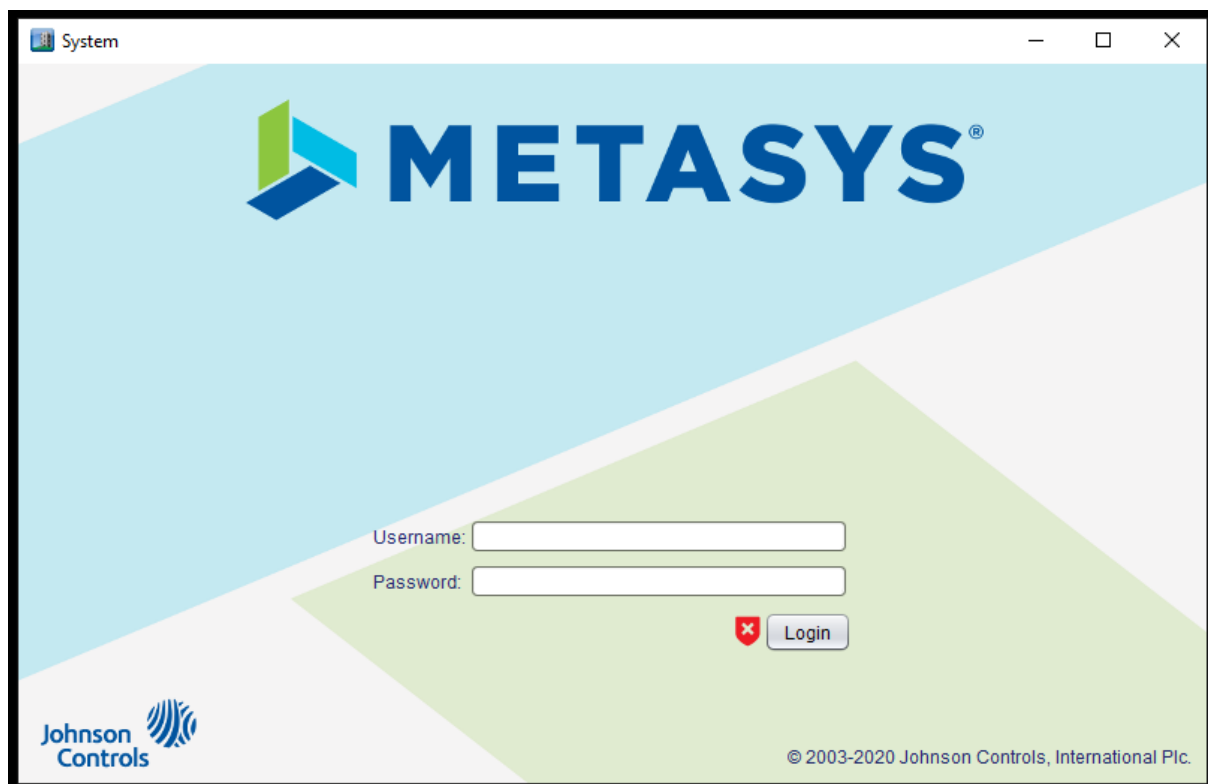
SFDI SOKOLOVSKÁ

Návod k obsluze vizualizace

Pro spuštění připojení k vizualizaci použijte odkaz na ploše.

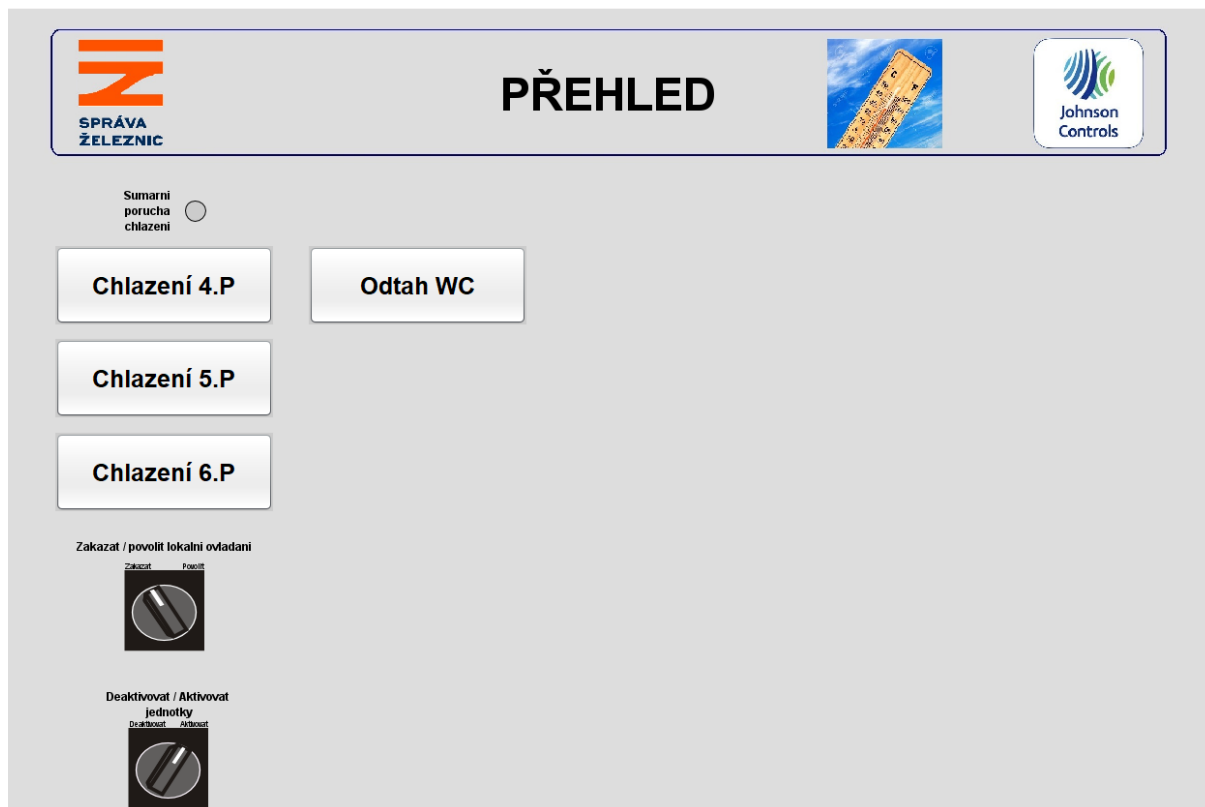


Po jeho otevření se objeví přihlašovací okno do systému Metasys.

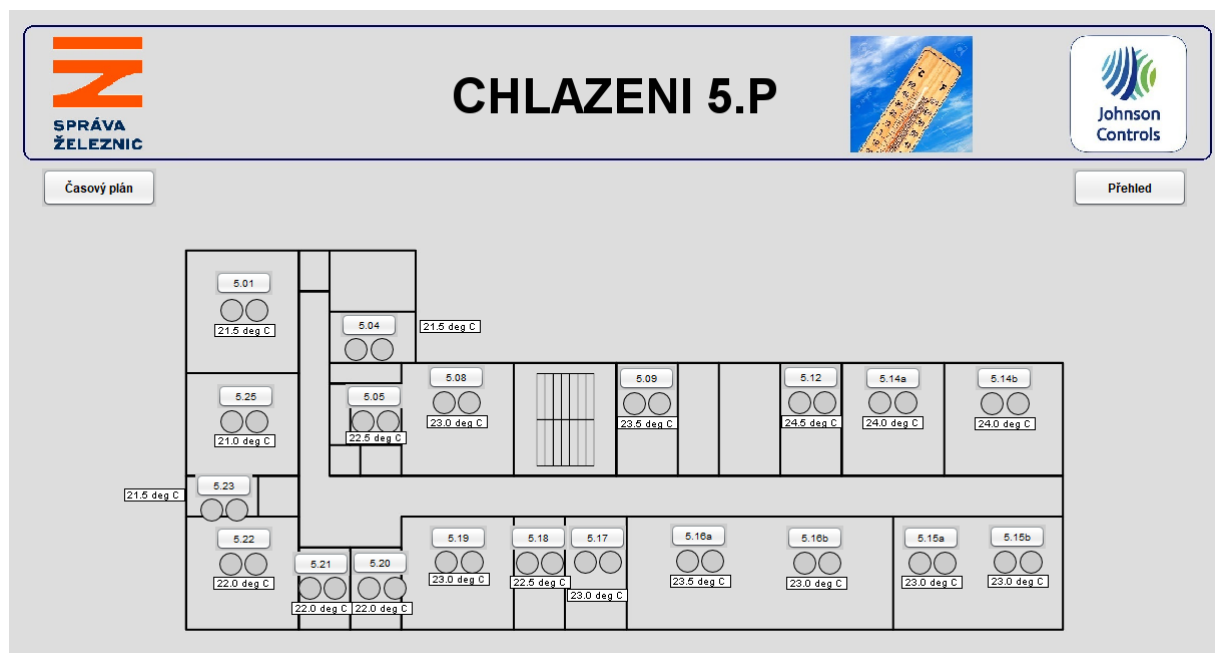


Po zadání jména a hesla se dostaneme do grafického rozhraní.

Na přehledovém obrázku vidíme odkazy na Chlazení 4.P, 5.P a 6.P a Odtahový ventilátor. Sumární poruchu všech chladících jednotek a 2 hromadné příkazy pro zakázání/povolení lokálního ovládaní a aktivaci/deaktivaci všech jednotek.



Každé patro je zobrazeno jako půdorys, v očíslovaných místnostech jsou chladicí jednotky, na půdorysu vidíte aktuální teplotu v místnosti, signalizaci chodu (vpravo) a poruchy (vlevo) jednotky.

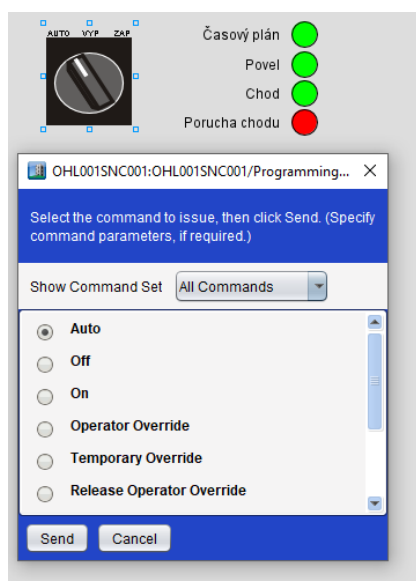


Po kliknutí na číslo místnosti se zobrazí okno se všemi dostupnými datovými body k dané jednotce. Status znamená informaci z jednotky. Povel znamená, že operátor může změnit povel do jednotky. Pro jednotlivé číselné kódy State X prosím nahlédnout do manuálu Toshiba. Pokud je u datového bodu uvedeno Status Operator Override, znamená to, že operátor zadal svůj povel nadřazený regulaci.

Summary		Focus		
Status		Item	Value	Description
Operator ...		501_POVEL_ZAP_VYP	Off	ZAP/VYP povel
		501_POVEL_LOK_VYP	No	Zakázat lokální ovládání
		501_ALARM_FIL_RES	Off	Reset poruchy filtru
		501_POVEL_VEN_VYP	Off	Ventilátor ZAP/VYP povel
		501_STATUS_ZAP_VYP	Off	ZAP/VYP Status
		501_ALARM_FILTER	Normal	Porucha filtru
		501_ALARM_JEDNOTK	Normal	Porucha jednotky
		501_STATUS_CHL_AKT	Off	Chlazení aktivní
		501_STATUS_VEN_ZAP	Off	Ventilátor ZAP/VYP status
		501_STATUS_TEP_AKT	21.5 deg C	Teplota Místnosti
		501_STATUS_TEP_ZAD	24.0 deg C	Zadaná teplota Místnosti status
		501_ALARM_JED_KOD	0.0	Kód poruchy
		501_STATUS_JEDNOTK	State 4	Aktuální status jednotky
		501_STATUS_VEN_OTA	State 3	Ventilátor otáčky
		501_POVEL_ZAD_TEP	0.0 deg C	Povel nastavení zadané teploty
		501_POVEL_OPE_MOD	State 0	Operační mód povel
		501_POVEL_VEN_OTA	State 0	Povel zadané hodnoty otáček ventilátoru
		501_POVEL_VEN_MOD	State 0	Ventilátor mód povel

Pro zadání povelu do jednotky, klikněte pravým tlačítkem na zvolený datový bod, vyskočí okno ve kterém zvolíte možnost operator override a pak vyberte žádaný příkaz. Pro zrušení příkazu použijte možnost Release Operator Override. Je možnost zvolit i dočasný časově limitovaný příkaz: Temporary operator override, který se po uplynutí zadaného času sám zruší.

Pozor Operator Override má v systému vyšší prioritu než časový plán.

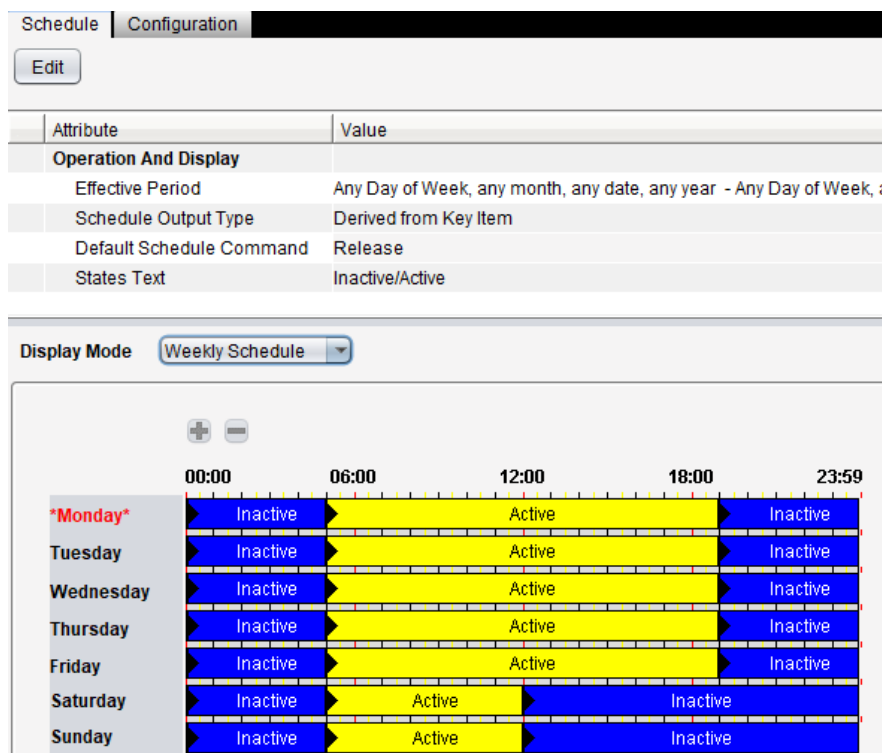


Auto	Automatický provoz
Off	Vypnuto
On	Zapnuto
Operator Oveerride	Povel operátora
Temporary Override	Dočasný povel Operátora (po zadání se musí nastavit doba povelu, po jejím uplynutí se bod přepne do automatického provozu)
Relase Operator Override	uvolnění (zrušení) povelu operátora
Send	Odeslat zadaný povel
Cancel	Zrušit zadávání povelu

Po kliknutí na tlačítko časový plán na půdorysu patra se otevře okno s časovým plánem.

V položce Display Mode vyberte Weekly Schedule (týdení plán)

Pro úpravu časového plánu klikněte na edit a posuňte čas začátku a konce, kdy bude chlazení aktivní.



U odtahového ventilátoru je k dispozici přepínač, kterým ho můžeme zapnout, vypnout, nebo přepnout do automatiky. V automatickém režimu ventilátor běží podle časového plánu.

Podle diferenčního tlakového spínače se vyhodnocuje porucha chodu.

